

# bauemotion



Ideen und Lösungen für Ihr Zuhause

## Inhaltsverzeichnis

### ARTIKEL

Schwer im Kommen: Möbel aus Beton ..... 2

UNSERE GEHEIMTIPPS ..... 4

## SCHWER IM KOMMEN: MÖBEL AUS BETON



Beton-Lowboard „sandwich“ von Stayconcrete Flaches Design, variabel in der Höhe, Betonplatten oben und unten, Korpus mit Eichenfurnier, optional Front aus Stahl, Push-to-open Schubkästen Beton: Weiß / Grau in vielen Nuancen, andere Farben auf Anfrage; Holz: variabel; Stahl: variabel

**Beton haftete lange ein eintöniges und seelenloses Image an. Dabei ist der Baustoff ideal für die Herstellung von funktionalen Möbeln mit einem klaren, individuellen Design, wie junge Möbeldesigner erkannt haben. So entstanden attraktive Küchenzeilen, Waschtische, CD-Regale und Lichtobjekte.**

Beton setzt den gestalterischen Möglichkeiten kaum Grenzen. Der Baustoff lässt sich in jede beliebige Form gießen. Er ist frei formbar, stabil, unempfindlich und kann unzählige Farben annehmen. Dazu kommt die Palette an zusätzlichen Bearbeitungstechniken: Matrizen, Fotobeton, Glasfaserbeton, selbstverdichtender und ultrahochfester Beton. Diese Formen ermöglichen eine hohe Kreativität. „Sichtbeton gilt als chic und cool, als edel, elegant und hochwertig und vor allem als stylish“, so Jürgen Gläsele von „opus C“, der Fachzeitschrift für das Planen & Gestalten mit Beton. Designer und Architekten sehen für Betonmöbel daher gute Zukunftsperspektiven. Um die kalte Wirkung von Beton zu mildern, wird im Möbeldesign auf weiche Formen und Farben besonders großen Wert gelegt. Darüber hinaus sind Kombinationen etwa mit Holz stark vertreten. Die Gegensätze der Materialien bieten zudem einen spannenden optischen Kontrast.

## SCHWER IM KOMMEN: MÖBEL AUS BETON



Beton-Waschtisch „2 stand“ von Stayconcrete Betonwaschtisch mit Armatur, Schubkastenelemente aus lackiertem Holz mit Push-to-open Mechanik Beton: Weiß/Grau in vielen Nuancen; Schubkastenfarben: variabel Armatur: VOLA (andere Hersteller möglich)



Betoncubes „Cubeline“ von Stayconcrete Standfest stapelbares Allround-Programm für alle Wohn- und Lebensbereiche, drinnen wie draußen, zum Beispiel als Raumteiler, Wohnwand, Sitzgelegenheit, Beistelltisch, Weinregal oder Aktenschrank. Beton: Weiß/ Grau in vielen Nuancen, andere Farben auf Anfrage; Holz: variabel, andere Materialien auf Anfrage

### Beton-Experten: die Möbel-Manufaktur Stayconcrete

Die Interior-Designerin Isabelle Nöcker und der Material-Experte Petar Ivanisevic gründeten vor zwei Jahren das Unternehmen Stayconcrete, das eine Betonmöbel-Linie entwickelt hat, die seriell produziert werden kann. „Wir verleihen Beton immer neue Eigenschaften, die man ihm gar nicht zutraut. So können wir Ideen umsetzen, die mit gewohnten Mustern brechen – das ist unglaublich spannend“ erklärt Nöcker ihre Faszination für den Werkstoff Beton. Diese Begeisterung findet sich in jedem ihrer Designs wieder, die klare Formensprache mit hoher Funktionalität vereinbaren. Das gilt auch für die Integration weiterer Materialien. Für die Herstellung der Holzelemente etwa arbeitet Stayconcrete eng mit dem Unternehmen Domani zusammen. Das Ergebnis sind Möbel für alle Wohnbereiche, die durch ihre wohldurchdachte Komposition eine ungeahnte Leichtigkeit erhalten. Das Unternehmen produziert individuell angefertigte Möbel für jede Umgebung und jeden Einrichtungsstil, von der Lounge zur Küche und vom Bad bis zum Wohnzimmer, von klassisch bis modern.

Weitere Informationen und Kontakt: [www.stayconcrete.com](http://www.stayconcrete.com)

## UNSERE GEHEIMTIPPS

### FÖRDERMITTEL SUCHEN

Clever bauen oder modernisieren – Fördermittel nutzen!



Bund, Länder & Co. fördern den Erwerb, den Neubau und die Modernisierung von Wohnraum. Mit der Fördermittel-Suche unter [www.bauemotion.de](http://www.bauemotion.de) können Sie prüfen, ob und welche Fördermittel für Ihr geplantes Bau- oder Modernisierungsvorhaben zur Verfügung stehen.

[www.bauemotion.de/foerdermittel](http://www.bauemotion.de/foerdermittel)

### FRAG EINEN BAUPROFI

Kostenloser Expertenrat



Das Forum „Frag einen Bauprofi“ wendet sich speziell an Bauherren, Modernisierer, Hausbesitzer, Renovierer und Lebensraumgestalter, die schnelle, kostenlose, verständliche und kompetente Expertenantworten suchen. Sie fragen, erfahrene Profis antworten.

[www.bauemotion.de/bauprofi](http://www.bauemotion.de/bauprofi)

### HEIZENERGIECHECK

Ein lohnender Vergleich



Verbraucht Ihr Haus zu viel Heizenergie? Machen Sie jetzt den Schnelltest! Beantworten Sie einfach 3 Fragen und erfahren Sie, welchen Energie-Standard Ihr Haus besitzt. Wir zeigen Ihnen anhand von Vergleichswerten, wo Sie stehen und ermitteln für Sie die CO<sub>2</sub>-Emissionen, die durch Ihre Heizung erzeugt werden.

[www.bauemotion.de/heizenergiecheck](http://www.bauemotion.de/heizenergiecheck)

### MODERNISIERUNGSKOSTEN

Die Kosten im Blick – Wertvolle Modernisierungstipps



Sie planen kleine Renovierungen an oder in Ihrem Haus? – Wir haben die passenden Kosteninformationen für Sie. Sie erhalten von uns Anregungen und Tipps für Ihre geplanten Modernisierungsmaßnahmen. Weiterhin erfahren Sie, welche Kosten auf Sie zukommen und was Sie durch Eigenleistung sparen können.

[www.bauemotion.de/modernisierungskosten](http://www.bauemotion.de/modernisierungskosten)

## UNSERE GEHEIMTIPPS

### PROSPEKTE ANFORDERN

Lange Wege sparen. In Ruhe auswählen!



Informieren Sie sich über das aktuelle Marktangebot und fordern Sie kostenlos ausführliche Firmenunterlagen und Prospekte an! Sie erhalten so wertvolle Anregungen für Ihr Bau- und Modernisierungsvorhaben.

[www.bauemotion.de/prospekte](http://www.bauemotion.de/prospekte)

### RATGEBER

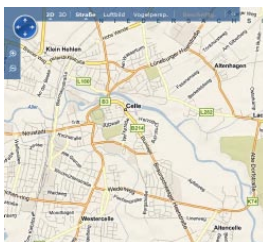
Überlassen Sie nichts dem Zufall!



In unseren vielfältigen Ratgebern finden Sie alle Themen rund um Energie, Bauen, Modernisieren, Einrichten usw. verständlich aufbereitet. Von der Auswahl des Grundstücks über die Planung der Haustechnik bis hin zum Einrichten und Wohnen. Treffen Sie mit diesen Informationen die richtigen Entscheidungen.

### REGIONALE SUCHE

Ihre Partner zum Greifen nah



Sie suchen einen Architekten, Händler oder Handwerker in Ihrer Nähe? Wir helfen Ihnen bei der Suche. Egal ob für den Neubau oder die Modernisierung Ihres Hauses – wir haben den passenden Partner für Sie. In unserer regionalen Suche zeigen wir Ihnen aus verschiedenen Perspektiven, wen Sie wo finden.

[www.bauemotion.de/regional](http://www.bauemotion.de/regional)